

USB Dongle 网关 说明书 FGD87L3

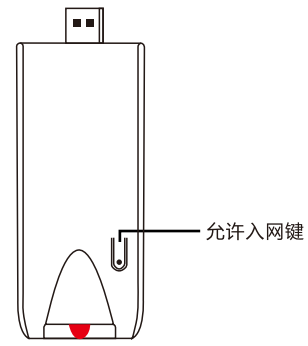
产品概述

感谢您购买智能USB Dongle网关FGD87L3 (以下简称网关)。

智能USB Dongle网关是一款小型易携带USB网关,其简单易操作的控制界面,可以免除各种设置带来的麻烦,基于最新的HA协议,该设备可与ZigBee Light Link协议的灯、HA协议的插座等产品进行无线接入,提供强大的无线监控功能。

01

产品详情



02

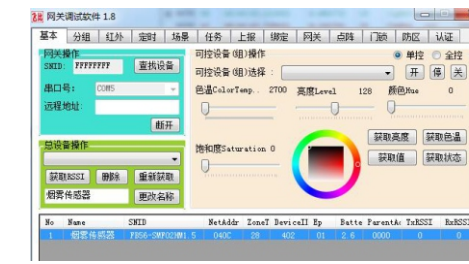
技术参数

电源电压: DC 5V
额定功率: 0.5W
工作频段: 2405~2480MHz
网络协议标准: ZigBee HA
通讯距离: 200m
组网距离: 100m
接收灵敏度: -97dBm
无线输出功率: 20dBm
工作温度范围: -25°C~+70°C
外形尺寸: 90mm*26mm*12mm

03

操作说明

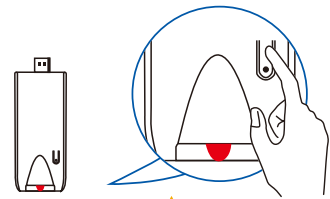
- 1、将网关插入电脑的USB接口;
- 2、打开ZLL Test软件(软件请向销售或售后人员咨询),选择正确的串口号,点击连接。



04

3、允许设备入网:

- 在网关信息栏点击“获取网关信息”,得到网关版本等信息,点击“允许入网”,允许其他设备加入网关。
- 按下网关上的**允许入网键**,会看到红、蓝、绿等多种颜色在交替变化,等待10秒钟左右网关指示灯颜色又变为蓝色,表示允许其他设备入网。



05

4、恢复出厂设置: 点击“复位所有数据”即可对网关恢复出厂设置。



06

注意事项

- 1、本产品为无线通讯,请勿将产品放置在金属盒内工作,以防信号被屏蔽;
- 2、周围环境温度范围: -25°C至+70°C,环境湿度: 最大为95%RH;
- 3、避免在化学或可燃气体,饱和盐雾,长时间高度潮湿或其他异常环境下使用;
- 4、应安装在没有雨雪侵袭的地方,且介质中无足以腐蚀金属和破坏绝缘的气体及尘埃,更无爆炸危险。

07

保修说明

- 本公司产品实行免费保修一年(外观部件及个人使用不当造成的损坏除外);
- 以下情况恕不在免费保修范围:**
- 1、由非授权维护中心拆解或维修过的机器;
 - 2、由于水灾、火灾、雷击等自然灾害造成的损坏;
 - 3、由于坠落、挤压、浸水、受潮及其他人为造成的损坏;
 - 4、不按照产品使用说明书的额定参数(电压等)使用引起的产品故障(外壳不在保修范围内)。

08