



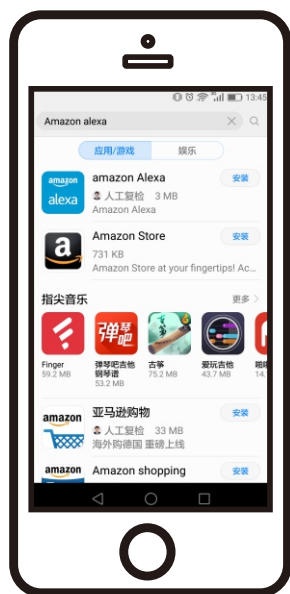
amazon echo

飞比科技·亚马逊Echo操作说明书



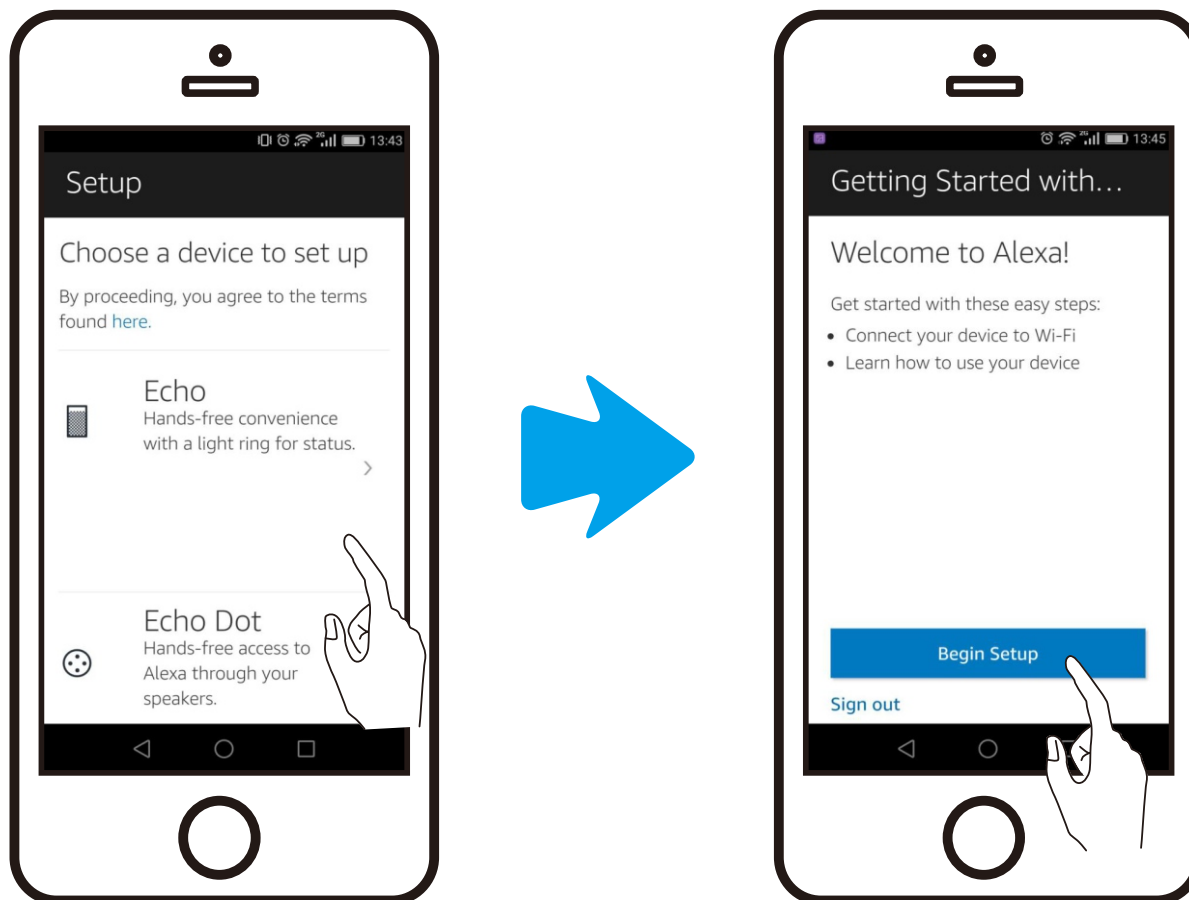
第一步

- 在手机应用市场搜索并下载Amazon Alexa APP（仅支持Android用户）
- 注册亚马逊账号，登录APP



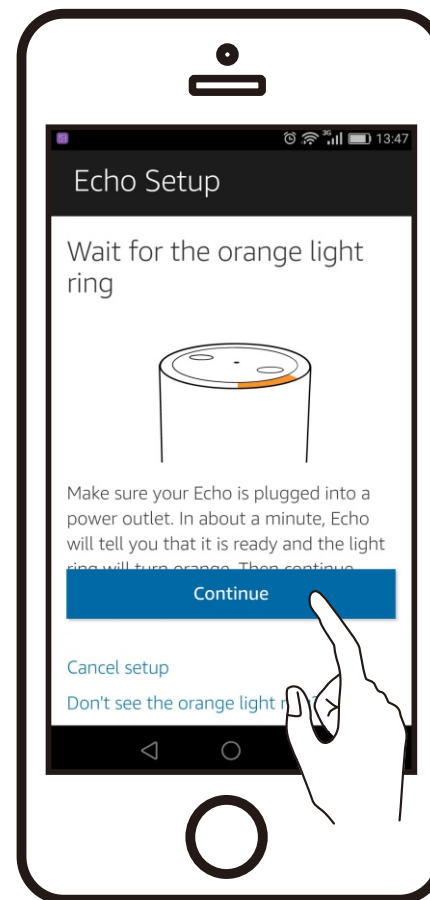
第二步

- 选择需要连接的设备，点击Echo或者Echo Dot
- 点击“Begin setup”，开始设置



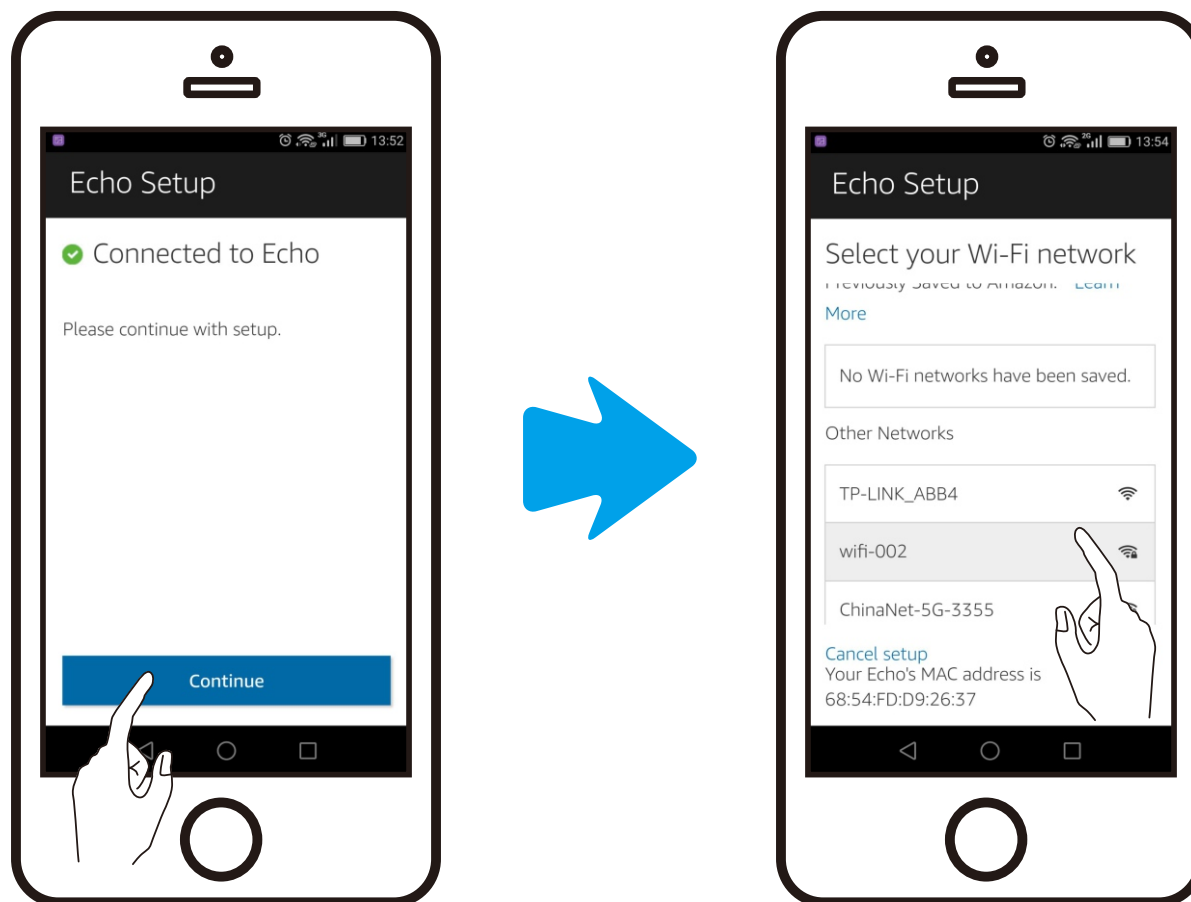
第三步

- 给Echo通电，长按“·”按钮，直到黄灯亮起



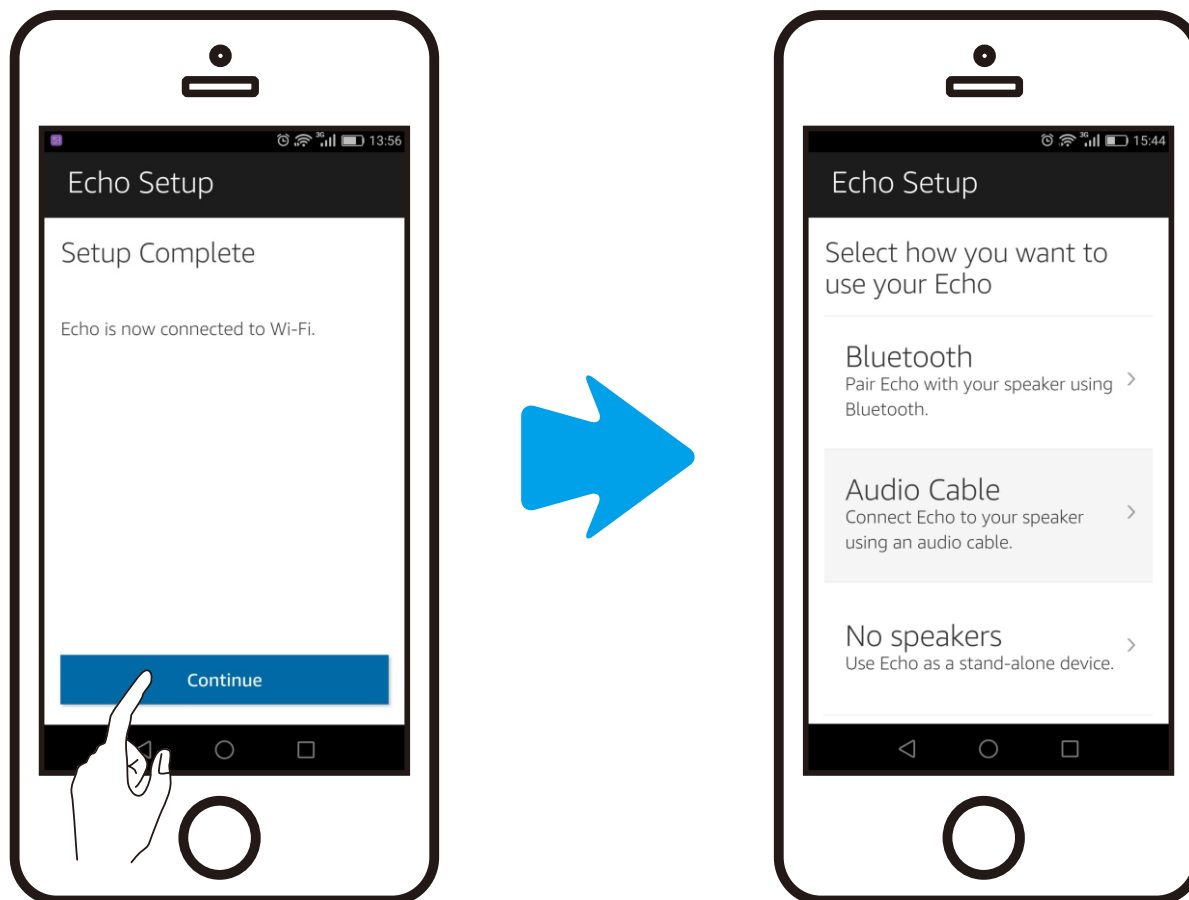
第四步

- 连接Echo完成，点击“Continue”进入下一步
- 连接Wifi



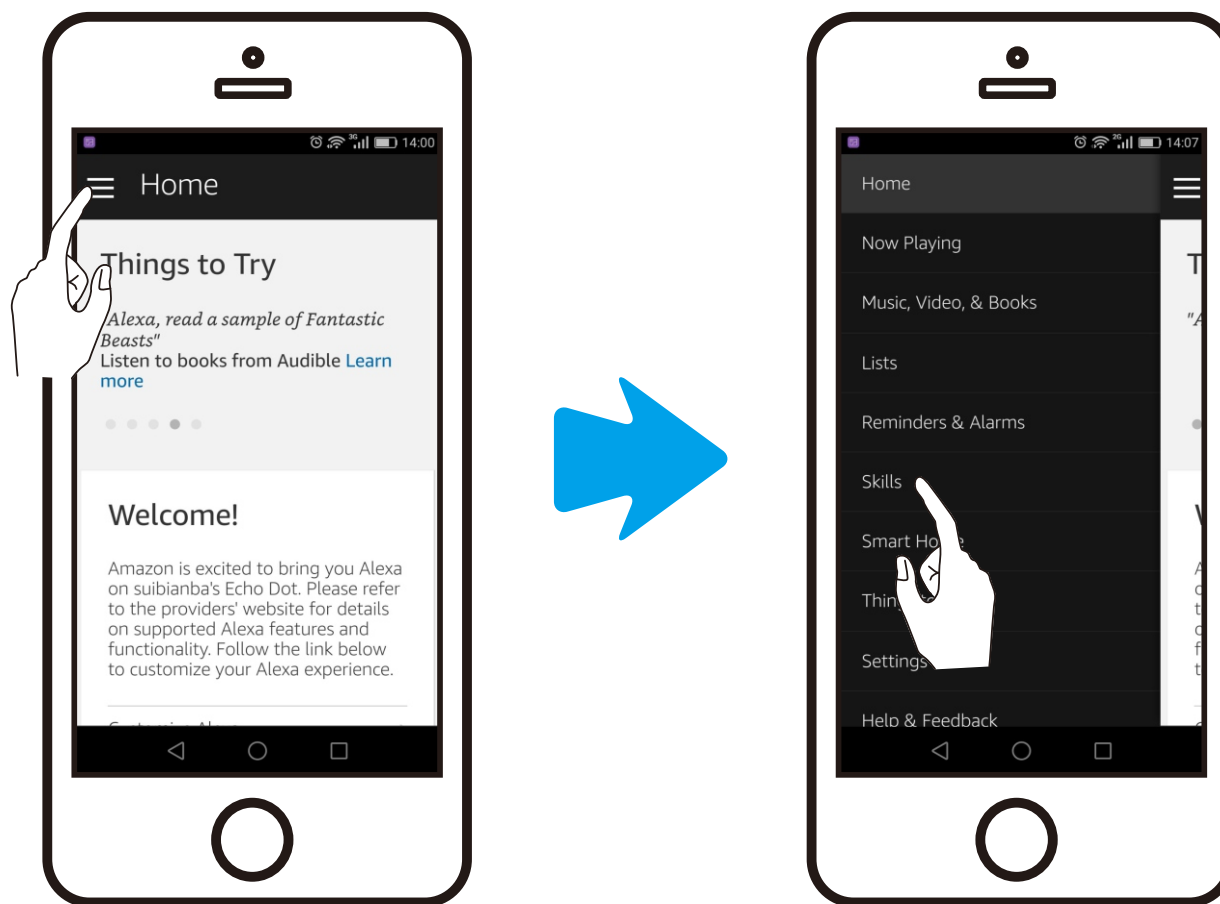
第五步

- 连接Wifi完成，点击“Continue”进入下一步
- 选择使用Echo的用途：Bluetooth(蓝牙)、Audio Cable（音频）、No speakers(不作为音箱)



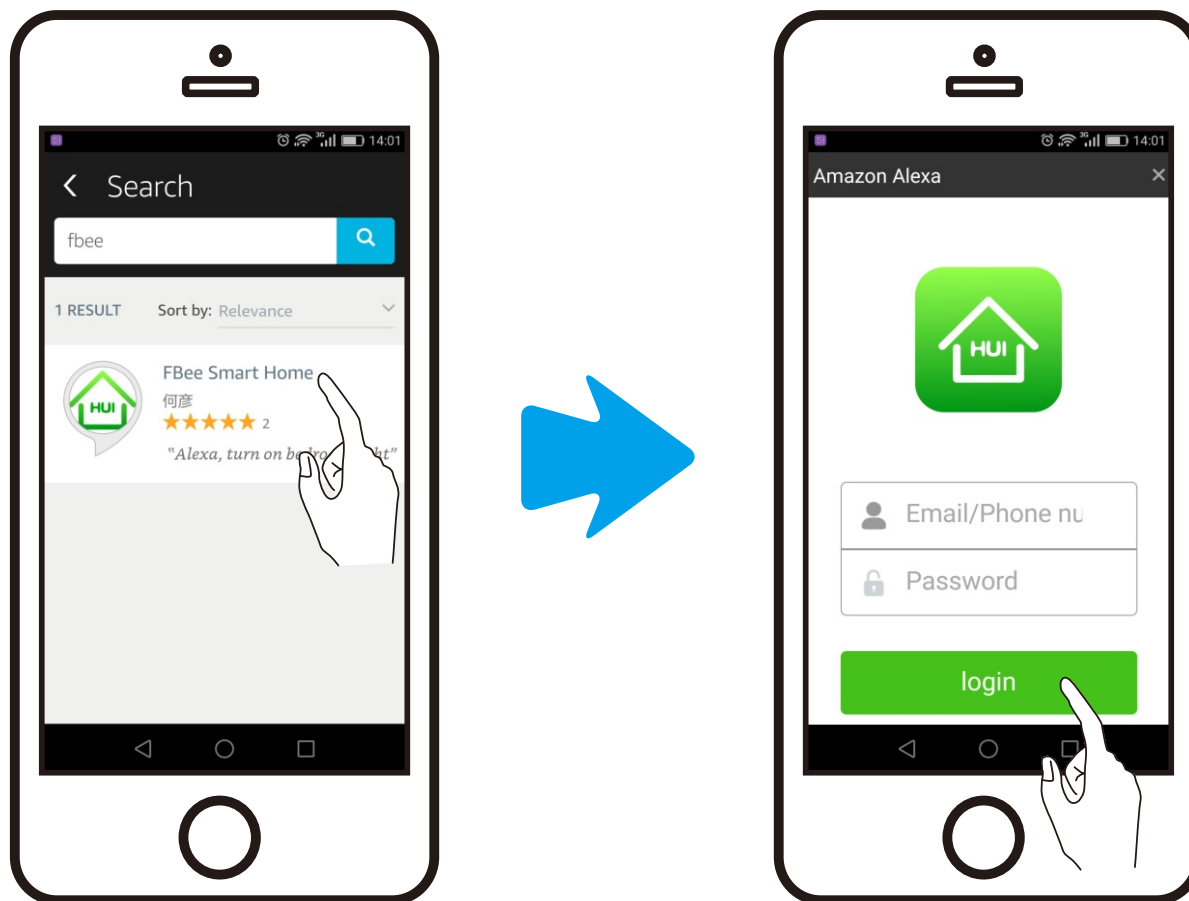
第六步

- 进入主页面，点击Home左边图标，进入“Skills”



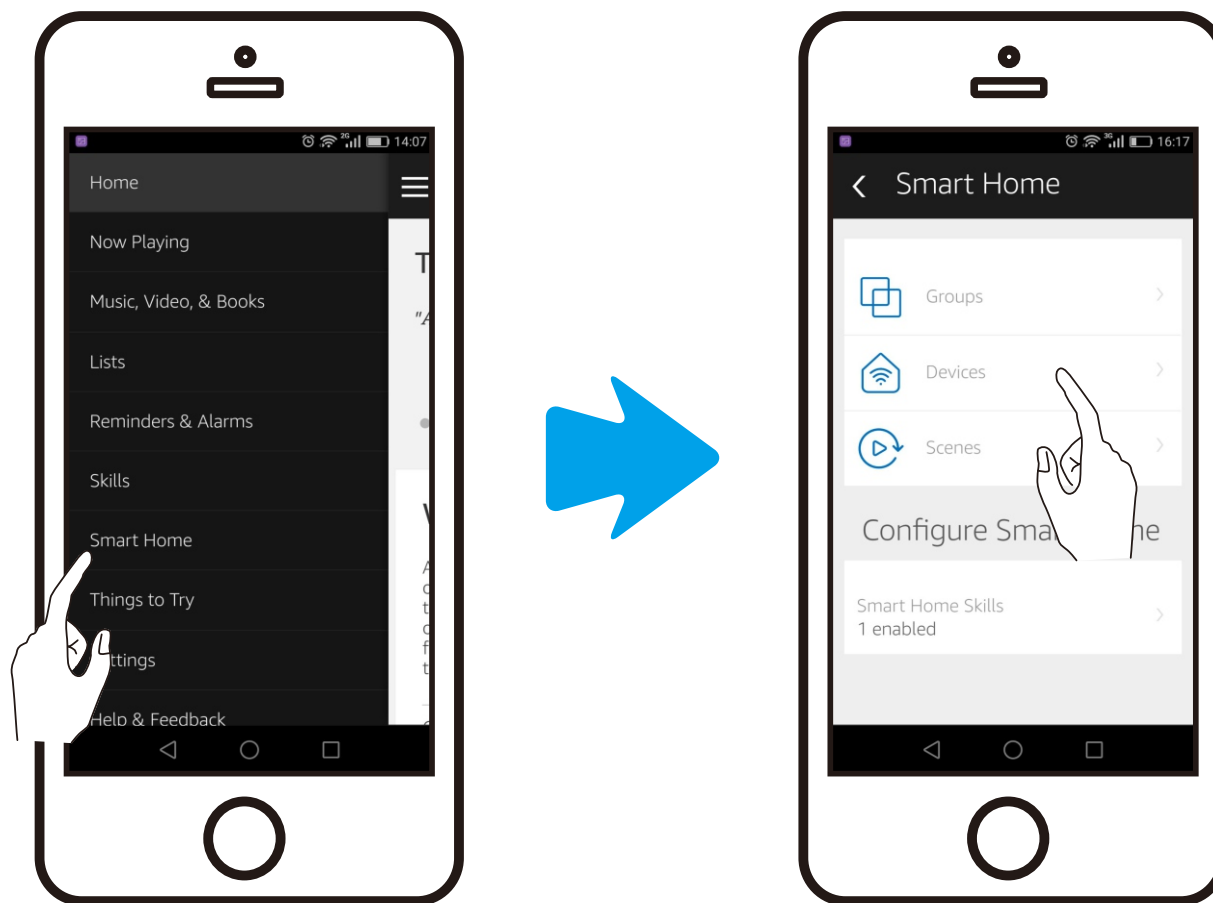
第七步

- 搜索 FBee Smart Home
- 输入已与飞比网关关联的慧管家账号、密码，进行绑定（如何将设备绑定网关详见相关产品入网说明书）



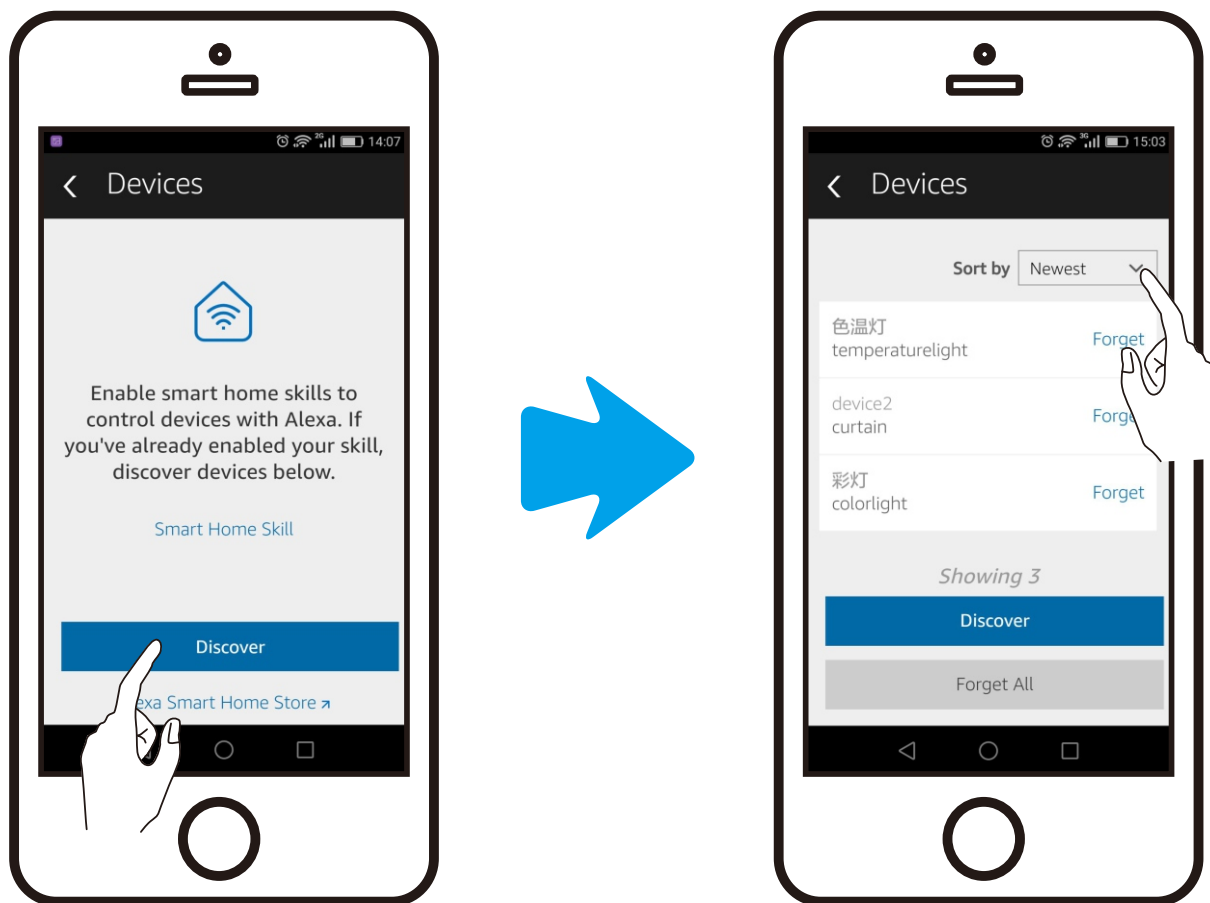
第八步

- 授权成功后，在主页左侧选项卡中点击“Smart home”
- 在Smart home中选择Devices，进入智能家居设备界面



第九步

- 点击“discover”搜索设备，或使用语音“Alexa, discover devices”
- 发现设备后，可以对设备进行建组，通过组控制整组设备开关，亮度等
- 对设备的控制语音主要有“Alexa, turn on light one”，“Alexa, set light one to 10 percent”等





深圳市飞比电子科技有限公司

FEIBIT ELECTRONIC TECHNOLOGY CO.,LTD

Tel: 0755-28263320 Fax: 0755-83159815

Web: www.feibit.com